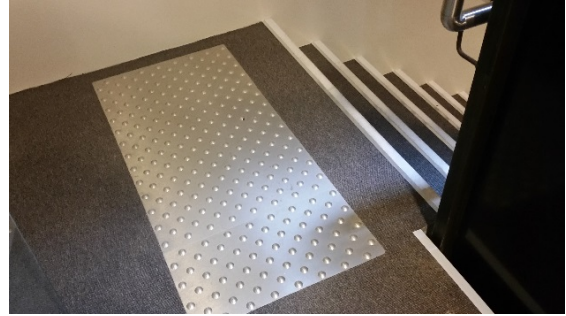


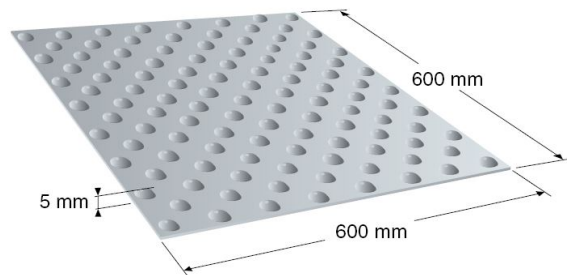
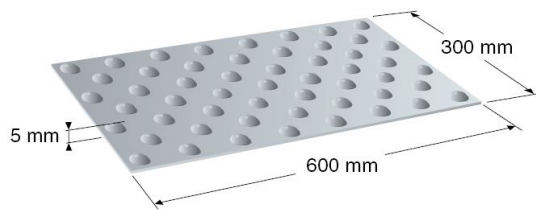
Taktile farefelt

Farefelt består av runde taktile knotter. Disse brukes typisk i toppen av en trapp eller på steder hvor det kun er noen få trinn. Farefelt skal være 60 cm dype og gå i hele trappens bredde. Farefelt skal også monteres på repos hvis trappen ikke har sammenhengende gelender.

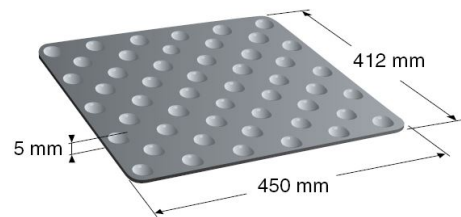
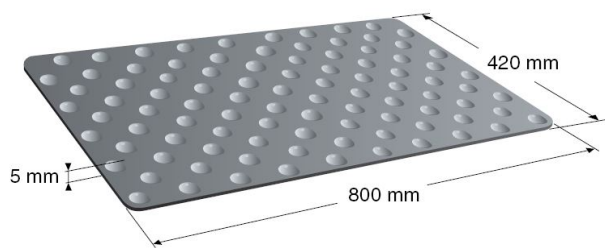
Eksempelbilder:



Hele plater i syrefast stål:



Hele plater i gummi (lys grå, mørk grå, hvit eller gul)



NB! DETTE ER KUN ET UTVALG AV VÅRE PRODUKTER. TA KONTAKT FOR MER INFO!

Kontakt: tlf. 21 42 20 40

www.farefelt.no

NYE GULV Rådgivning og vedlikehold

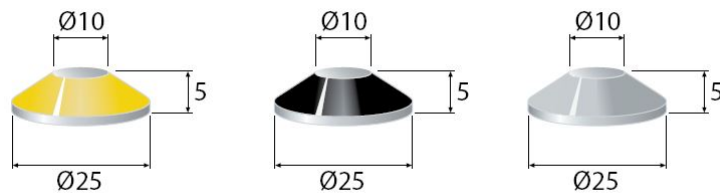
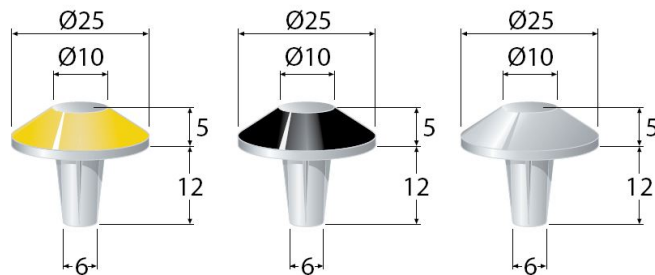
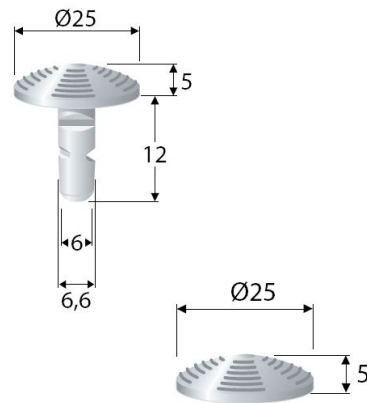
Vi bygger på 25 års erfaring

Taktile farefelt

Taktile indikatorer:

Det finnes ulike varianter av enkeltstående taktile indikatorer. De leveres i ulike farger, ulike materialer og kan monteres enten ved liming, nedfelling eller skruing.

VIKTIG! VI GARANTERER STØVFRI MONTERING!



NB! DETTE ER KUN ET UTVALG AV VÅRE PRODUKTER. TA KONTAKT FOR MER INFO!

Kontakt: tlf. 21 42 20 40

www.farefelt.no

NYE GULV Rådgivning og vedlikehold

Vi bygger på 25 års erfaring